

# 池田糖化のショウガオール含有素材シリーズ

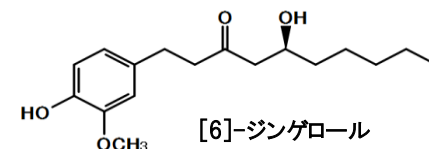
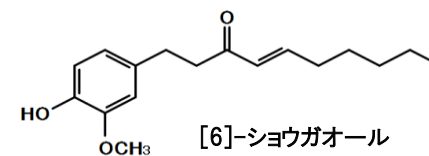
## ◆ショウガオールについて

ショウガの機能性成分として、辛味成分であるショウガオールとジンゲロールが知られており、いずれも身体を温める作用があるとされています。

特に、ショウガオールはジンゲロールに比べて身体を温める作用が強いことが報告されています。

生のショウガにはジンゲロールが多く含まれており、ショウガオールはほとんど含まれていません。

乾燥等によって、ショウガ中のジンゲロールがショウガオールに変換することが知られています。



## ◆ショウガオール含有素材一覧

品名	ジンジャーエキスパウダー			ジンジャーエキスNE
	S	H	E	
ショウガオール規格	0.2%以上	2.0%以上	2.0%以上	0.5%以上
摂取目安量	0.5g/日	0.05g/日	0.05g/日	0.2g/日
性状	茶褐色粉末	茶褐色粉末	淡黄色粉末	茶褐色液体
特徴	<ul style="list-style-type: none"> <li>• 焦糖と生姜の風味</li> <li>• ヒト試験データ取得（冷え性、肩こり、むくみの改善等）</li> </ul>	<ul style="list-style-type: none"> <li>• ロースト感のある穏やかな生姜風味</li> </ul>	<ul style="list-style-type: none"> <li>• 乾燥生姜に近い穏やかな生姜風味</li> <li>• 水に均一に分散し、半透明な淡黄色を呈する</li> </ul>	<ul style="list-style-type: none"> <li>• 生の生姜に近い爽やかな生姜風味</li> <li>• 水に均一に分散し、透明な淡黄色を呈する</li> </ul>
主な用途	各種加工食品	サプリメント	サプリメント 粉末飲料	清涼飲料水 透明感が必要な飲食物
食品使用時の表示例	ジンジャーエキスパウダー			ジンジャーエキス
アレルギー物質(28品目)	なし			大豆
保管方法・賞味期限	常温・3年間	常温・2年間		冷蔵・2年間
荷姿	(1kg/アルミ袋×5袋)/ケース			10kg/成型PEバッグ

池田糖化工業株式会社